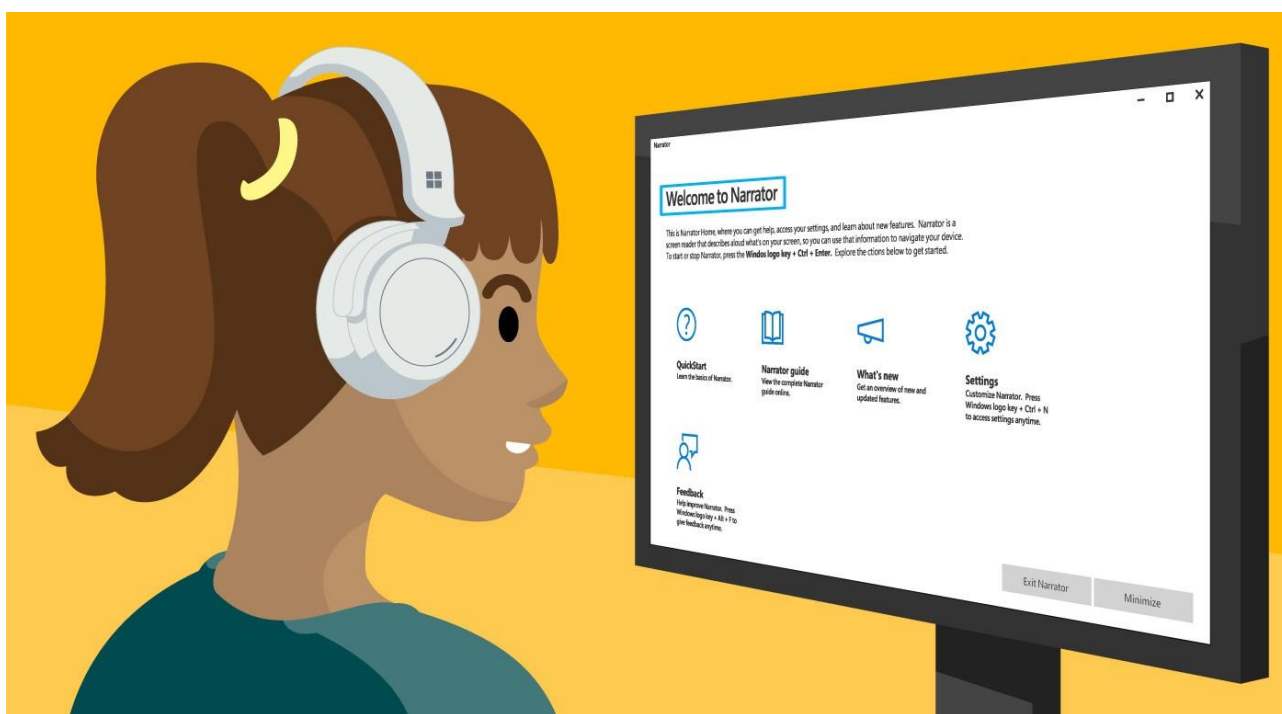


Lucy Parla

**CODICE ISO: 22.39.12.003 - Lettore di schermo/screen reader
(ex codice 21.09.15.003 - Sintetizzatore vocale)**



Lucy Parla è la soluzione che integra **NVDA** lo screen reader **più usato al mondo**, con le voci di altissima qualità **IVONA®** in grado di offrire prestazioni e qualità del parlato uniche al mondo.

IVONA® sfrutta una tecnologia innovativa, sviluppata all'interno dei Laboratori per il parlato di Amazon, e garantisce una pronuncia e una prosodia simile alla voce umana.

Lucy Parla è lo screen reader compatibile con Windows 7, Windows 8, Windows 8.1 e **tutte le versioni di Microsoft® Windows® 10**.

Con Lucy Parla potrete scrivere e leggere testi e documenti, compilare i fogli di calcolo, scrivere e leggere le email, usare i social network come Facebook, Instagram, Twitter e Whatsapp Web. Potrete consultare e leggere le enciclopedie e il materiale di studio online, le notizie e le informazioni finanziarie.

Semplici tasti vi permetteranno di compiere le operazioni più comuni, come avere informazioni sull'applicazione e la finestra attualmente focalizzata, conoscere il testo evidenziato o il contenuto sotto al puntatore del mouse.

I **display braille** saranno supportati in modo facile e veloce per offrirvi un supporto braille e vocale integrato.

Leggete con la voce i lunghi testi e consultate i dettagli sulla vostra riga braille, il tutto in modo fluido, semplice e veloce.



Grazie **all'OCR integrato Microsoft®**, premendo un tasto, potrete istantaneamente leggere il contenuto di una schermata, portare il puntatore del mouse sopra ad una parola o ad un pulsante, anche se l'applicazione che state usando non è accessibile.

Le funzionalità di identificazione delle immagini, presenti in Google Chrome, vi permetteranno di avere una descrizione anche delle immagini altrimenti inaccessibili a chi non vede, **grazie all'intelligenza artificiale Google**.

Lucy Parla è un prodotto che già di base offre molte funzioni, inoltre, ciascun utente può personalizzarlo installando degli appositi componenti aggiuntivi, per adattarlo alle sue specifiche esigenze.

Dato che Lucy Parla è **in continua evoluzione e integrato con il sistema operativo Microsoft® Windows®**, non sarà più necessario preoccuparsi della compatibilità con le schede grafiche, o con gli aggiornamenti di sistema. Lucy Parla garantisce un'elevata compatibilità, rappresentando un ottimo investimento per il presente ed il futuro.

Sarà così possibile **avere supporto al touch screen**, ad esempio per spostarsi e consultare gli oggetti presenti nel desktop o nelle applicazioni, utilizzare approcci innovativi come i nuovissimi **tablet Microsoft® Surface® Pro**.

Altri offrono il supporto a tutte le applicazioni di studio, come LAMBDA, Braille Music Editor, 10dita, ecc.

DATI TECNICI:

- Lettura ad alta qualità, tramite voce IVONA®
- Lettura del testo presente a schermo, di informazioni di interesse (come data/ora, titolo della finestra attiva ecc.), lettura del testo digitato sulla tastiera per caratteri, per parole o entrambi
- Lettura delle notifiche di sistema (appuntamento a calendario, nuove email, nuovi eventi)



- Possibilità di leggere il testo selezionato o il testo sotto il puntatore del mouse
- Chiara descrizione del contenuto dello schermo
- Supporto a differenti modelli di PC: Desktop, laptop, touch screen, tablet
- Supporto a tutti i display braille in commercio e gestione di braille a 6 e 8 punti
- Lettura in braille o tramite sintesi vocale di documenti e pagine internet, anche complessi, e supporto a tutte le applicazioni più diffuse.
- Possibilità di personalizzazione per adattarsi alle esigenze specifiche dell'utente
- Possibilità di estensione tramite componenti aggiuntivi

Sistemi operativi supportati: Microsoft Windows 10 (tutte le versioni: Home, Microsoft Pro, 10S ecc.) Microsoft Windows 7/8/8.1/10 (tutte le versioni: Home, Microsoft Pro, 10S ecc.), Windows 11.

Tipo di licenza: Distribuito su chiavetta USB, facilmente utilizzabile su più dispositivi

Compatibilità applicativi: Tutti i principali applicativi accessibili disponibili per Microsoft® Windows®

Ultima revisione: 03/12/2024